

C/. Comedias, s/n.
41400 ÉCIJA -Sevilla-

<http://teatro.ecija.es>
teatro.ecija@gmail.com

Tel: 95 590 5410
95 590 0000, ext. 40609

CONDICIONES ESCÉNICAS

MEDIDAS DEL ESCENARIO

(1) Embocadura Alto	7,75 m.
(2) Embocadura Ancho	7,80 m.
(3) De Embocadura a Corbata	2,55* m.
(4) De Embocadura a Fondo	6,45 m.
(5) Ancho entreparedes	11,70* m.
(6) Alto al Telar	11,75 m.
Altura a las estradas	5,30 m.
Puerta de Carga y Descarga	2,40x2,40 m.

DOTACION

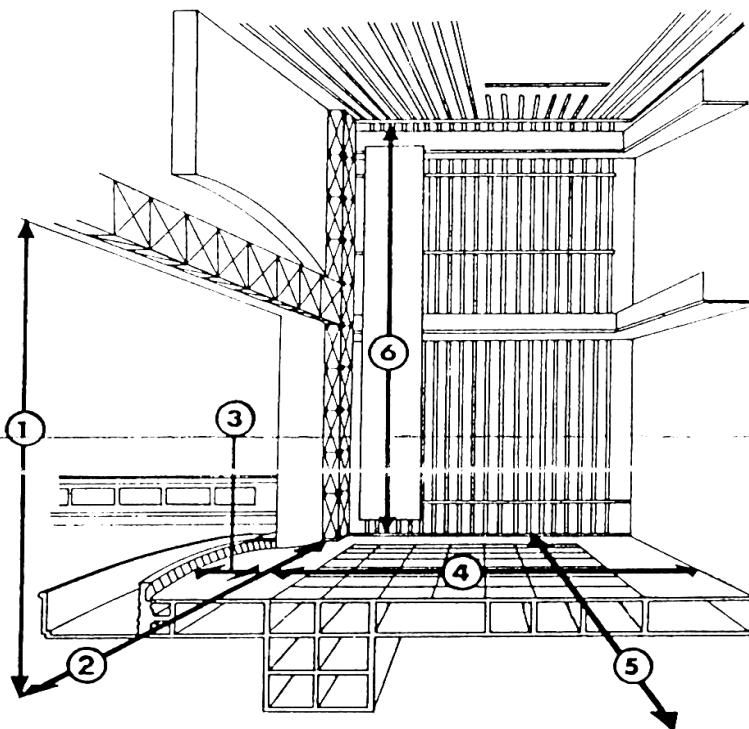
Maquinaria Escénica.	
Barras Contrapesadas	22
Barras Motorizadas	5
Barras Manuales	10
Torres de Calles	6

Telones

Banbalinón y Telón en terciopelo Inifugo 380g/m2
Carril motorizado telón de boca aper. Americana
Camara Negra Inifuga para 4 calles 300g/m2
Telón de Fondo y Panorama de PVC sin costuras

ILUMINACIÓN

Cantata 11/26°	1,2 Kw.	15
Cantata 26/44°	1,2 Kw.	15
Cantata PC	1,2 Kw.	20
Cantata Fresnel	1,2 Kw.	20
Par 64 del nº 2	1 Kw.	15
Par 64 del nº5	1 Kw.	5
Ciclorama Sup	4x1Kw.	4
Ciclorama Infer.	4x1Kw.	4
Mesa Regulación en cabina 125 canales digitales		
Regulación de 120 dimmers digitales.		
12 Barras Elec. de 2,5m. y 6 circuitos de 2,5Kw.		



VIDEOPROYECCIÓN

Proyector válvulas de luz LCD Próxima 2000
Reproductor DVD
Pantalla eléctrica 6*4,5m
Magnetoscopio Sony SVC-1520 Grab/Rep VHS
Matriz de video 4*4

CAMERINOS

2 individuales
2 colectivos
Completos con aseos y duchas
Puesto maquillaje
Sala de Plancha

SONIDO

Mesa Control ALLEN-HEATM GL2400
Compact-disc Tascam CD-201
Pletina de Cassette Tascam 202MKII
Reproductor DAT Tascam DA-20
Equipo de reverberación digital Dynacord DRP-15
4 Cajas acústicas de dos vías Electrovoice T-251
4 Cajas acústicas de graves Electrovoice T-180
Divisor de Frecuencia de 2 vías DX34A
2 Cuñas de monitorización elect. FM-1502ER
4 Etapas de potencia Crown PT-III
1 Etapa de potencia Crown PT-II
2 Cajas acústicas de monit. Elect. S-40
1 Amplificador Samson audio Servo 120
1 Ecu. Graf. Klark Teknik DN-360 cluster y apoyo
1 Ecu. Graf. Klark Teknik DN-360 cluster y apoyo
1 Ecu. Graf. Klark Teknik DN-360 cluster y apoyo
1 Ecu. Graf. Klark Teknik DN-360 cluster y apoyo
1 Ecu. Graf. Klark Teknik DN-360 cluster y apoyo
1 Ecu. Graf. Klark Teknik DN-360 cluster y apoyo

Micrófonos y accesorios:

3 micros conferencia Crown LM-300
3 pies de mesa de micros
1 micros AKG CK47,
cables de micros de 3m
4 pies telescópicos de micro
2 pies telescópicos de jirafa
6 cables de patch señal de altavoces de 600mm
Central de avisos Optimus PM404
INTERCOM 5 PUESTOS

CARGA/DESCARGA

Muelle de C/D en escenario
Ubicación en casco antiguo
Vehículo máximo de 5 m de largo
Ancho Vehículo: 2,50 m
Alto vehículo: 3,30 m.
Largo: 7,30 m.
AFORO:
BUTACAS 444
DISCAPASITADOS 2
LUNETAS 22
GRADAS 154
TOTAL AFORO 622
SILLAS LUNETAS 20 (Protocolo)